

TP-LINK TL-SL1226P



Cena celkem:	7 949 Kč (bez DPH: 6 569 Kč)
Běžná cena:	8 744 Kč
Ušetříte:	795 Kč
Kód zboží:	NAPTPL1079
Part No.:	TL-SL1226P
Záruka:	60 měs.
Stav:	Nové zboží

Popis

TP-Link TL-SL1226P

Switch nabízející **24x Fast Ethernet RJ-45 porty** s podporou **PoE+** a celkovým napájecím výkonem **až 250 W**. Dále nabízí **dva GbE RJ-45 porty** a **dva Gbit SFP sloty**. Přenos dat a napájení až do vzdálenosti 250 m v režimu "Extend Mode", který je speciálně navržený pro dohledový systém.

Prioritní režim pro porty 1-8 zaručuje kvalitu přenosu citlivých aplikací, jako je například video monitor. Snadné použití bez nutnosti konfigurace a instalace (Plug and play). Přepínací kapacita dosahuje až **8,8 Gbps** a rychlost směrování až **6,55 Mpps**. Buffer má kapacitu 4,1 Mb, tabulka MAC adres 8 K a podporovány jsou **Jumbo Frame 10 KB**.

- PoE+ napájení (802.3af/at) s příkonem až 30 W na port
- Celkový napájecí výkon až 250 W
- Extend mód (dosah až 250 m s přenosem 10 Mbps)
- Prioritní režim pro prvních 8 portů
- Režim izolace
- Plug and play
- Podpora Jumbo Frame 10 KB

ZÁKLADNÍ SPECIFIKACE

Počet portů: 24 x 10/100 Mb/s RJ-45, 2 x GbE RJ-45, 2 x Gbit SFP

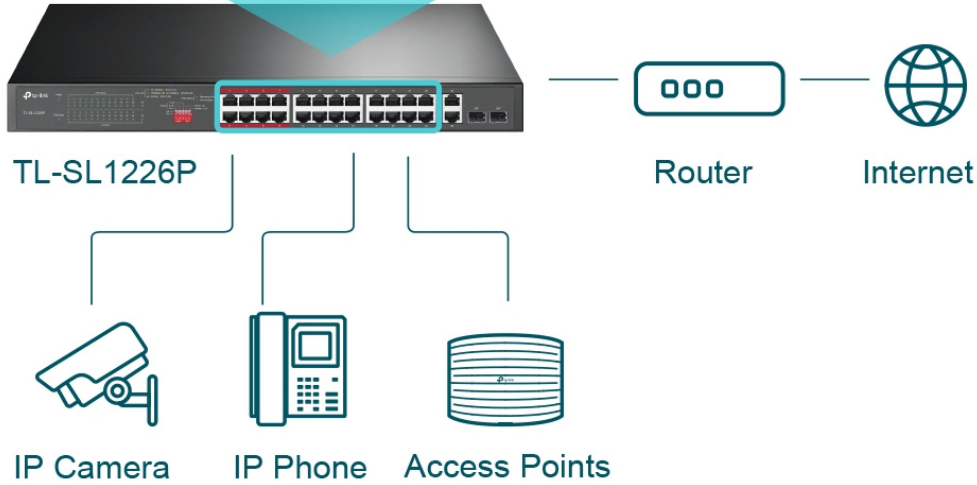
PoE: ano, až 30 W/port, celkový výkon 250 W

Kapacita switche: 8,8 Gbps

Rychlost směrování: 6,55 Mpps

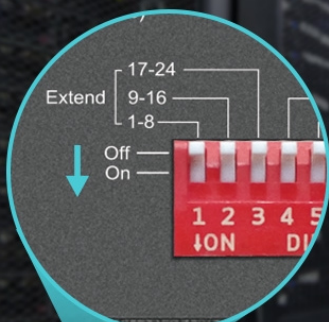
Rozměry: 440 x 180 x 44 mm

Up to 30 W on Each Port
Total 250 W Power Budget



Total 250 W PoE Budget

Extend Transmission up to 250 m



Extend Mode
Button

Up to 250 m

Extended is 10 Mbps/port



IP Cameras



TL-SL1226P (Extend Mode On)

100 m

Default is 100 Mbps/port



IP Cameras



TL-SL1226P (Extend Mode Off)

Priority Video Quality Guaranteed

