

## WAVERF ADS-224GRP-1PO-2F-RM



Cena celkem:	<b>4 251 Kč</b> <b>(bez DPH: 3 513 Kč)</b>
Běžná cena:	<b>4 676 Kč</b>
Ušetříte:	<b>425 Kč</b>
Kód zboží:	SWTREV0003
Part No.:	ADS-224GRP-1PO-2F-RM
Záruka:	26 měs.
Stav:	Nové zboží

## Popis

### WaveRF ADS-224GRP-1PO-2F-RM

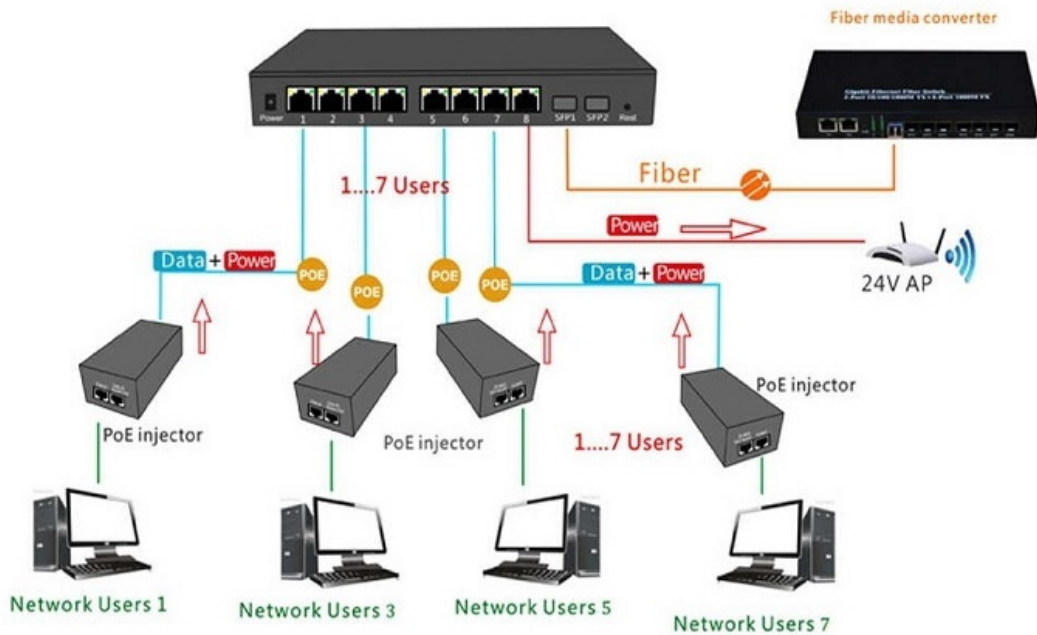
**Reverzní spravovatelný** gigabitový **PoE** switch v kompaktním kovovém těle. Nabízí **2 SFP sloty** a **24 GbE RJ-45 portů**, z toho 23 s funkcí PoE-in a jeden s funkcí PoE-out. Reversní PoE Switch velmi usnadňuje napájení při instalaci v chodbách a zároveň poskytuje širokopásmový přístup pro běžnou domácnost nebo například malý podnik, který má v budově již vedené kabely. Díky **Plug and Play** není potřeba žádná instalace ani konfigurace.

Jedná o switch výhradně s pasivním PoE, který **musí být napájen pomocí jednoho z 23 portů (PoE-in). Switch nemá svůj napájecí zdroj.**

Switch je možné napájet pouze jedním z portů 1 až 23, sám napájí další zařízení pouze na jediném portu číslo 24. Vždy jde o pasivní PoE - tj. bez ochrany napájených zařízení.

Dle potřeby 1. až 23. port slouží pro napájení switche, který pak může dále napájet další zařízení prostřednictvím pasivního PoE, případně jack konektoru (například ONT jednotky). Využití najde všude tam, kde je potřeba stabilního napájení jednoho zařízení, například v kamerových systémech a při instalacích bezdrátových či optických spojů.

- Reverzní PoE
- Plug and Play
- 2x SFP slot



## ZÁKLADNÍ SPECIFIKACE

**Počet portů:** 24× Gbit RJ-45, 2× SFP slot, 1× napájecí jack\*, 1× RJ-45 (konzole)

**PoE:** ano, pasivní

**Kapacita switche:** 52 Gbps

**Rychlost směrování:** 35,71 Mpps

\*Napájecí jack je umístěn na přední straně, ale na fotce není zobrazený.