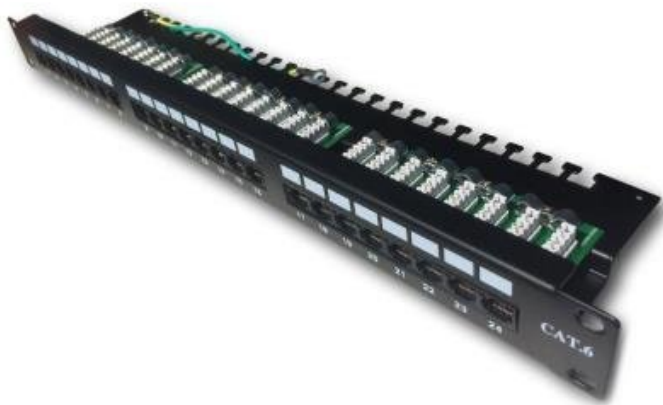


DATACOM 19" UTP 24 PORTŮ CAT6 LSA 1U



Cena celkem:	1 608 Kč (bez DPH: 1 329 Kč)
Běžná cena:	1 769 Kč
Ušetříte:	161 Kč
Kód zboží:	SPPDTC1022
Part No.:	3094
Záruka:	24 měs.
Stav:	Nové zboží

Popis

DATACOM patch panel 19" UTP 24 portů Cat6 LSA 1U

Patch panel určený pro montáž do 19" datových rozvaděčů nabízí 3x 8 pozic zářezového pole LSA s horním zářezem a 24 portů RJ-45. Výška panelu je 1U a obsahuje vyvazovací hřeben.

ZÁKLADNÍ SPECIFIKACE

Kompatibilita: 19" rack

Typ zářezového pole: LSA

Počet pozic zářezového pole: 3x 8

Počet portů RJ45: 24

Výška: 1U

Barva: černá