

## GWL/ELERIX SNM-SMF150M-6X05DW



Cena celkem:	<b>4 432 Kč</b> <b>(bez DPH: 3 663 Kč)</b>
Běžná cena:	<b>4 876 Kč</b>
Ušetříte:	<b>443 Kč</b>
Kód zboží:	SOPGWL0484
Part No.:	SMF150M-6x05DW
Záruka:	26 měs.
Stav:	Nové zboží

## Popis

### GWL/ELERIX SNM-SMF150M-6x05DW

Účinný, lehký a **flexibilní monokrystalický** solární panel **150 Wp** vhodný pro malé ostrovní systémy, lehké přenosné systémy, kempování atd. Panel **nemá rám, ale pouze instalační očka** pro uchycení.

eArche je super **ohebný a ultratenký** solární panel, který lze instalovat i na zakřivený povrch. Mezi jeho aplikace patří mimo jiné fasády budov, mobilní střechy automobilů a mobilní elektrárna. Produkt je vyroben z kompozitního materiálu a je až o 70 % lehčí než běžné solární panely, takže jeho přeprava a instalace je mnohem levnější.

Tyto ohebné panely eArche prošly testy dle **IEC 61215:2016, IEC61730:2016, UL1703** a testy **korozí solnou mlhou a amoniakem**.

## Vlastnosti

- **Ultra-light:** Díky absenci skla a rámu váží eArche o 70 % méně než běžné PV panely.
- **Flexibilní:** eArche kombinuje jedinečný, patentovaný materiál s dalšími špičkovými technologiemi a vytváří vynikající flexibilní panel, který lze instalovat na zakřivený povrch.
- **Estetika:** Esteticky příjemný design s patentovanými materiály a sofistikovaným výrobním procesem vede k vysoké účinnosti, atraktivnímu panelu, bez světelného znečištění, provozu bez PID a vysoké úrovni bezpečnosti.
- **Snadná instalace:** eArche může snížit náklady na instalaci až o 50 % díky použití přepracovaných součástí, snadné manipulaci a rychlejší instalaci.
- **Doprava:** Inovativní rám eArche a nízká hmotnost velmi výrazně sníží náklady na dopravu.
- **Nasazení:** Díky velmi nízké hmotnosti, flexibilitě a přizpůsobitelným rozměrům je eArche tou nejlepší volbou pro

změnu způsobu nasazení solárního systému na trhu a pro přidané hodnoty pro speciální aplikace.

- **Trvanlivost:** Panely eArche jsou certifikovány tak, aby vydržely maximální zkušební zatížení (2400 Pa), zatímco speciální materiály a přísná kontrola kvality zajišťují životnost panelu.

## ZÁKLADNÍ SPECIFIKACE

**Typ panelu:** monokrystalický

**Počet článků:** 30 (6 × 5)

**Max. výkon ( $P_{max}$ ):** 150 W

**Napětí v bodě max. výkonu ( $V_{mp}$ ):** 18,7 V

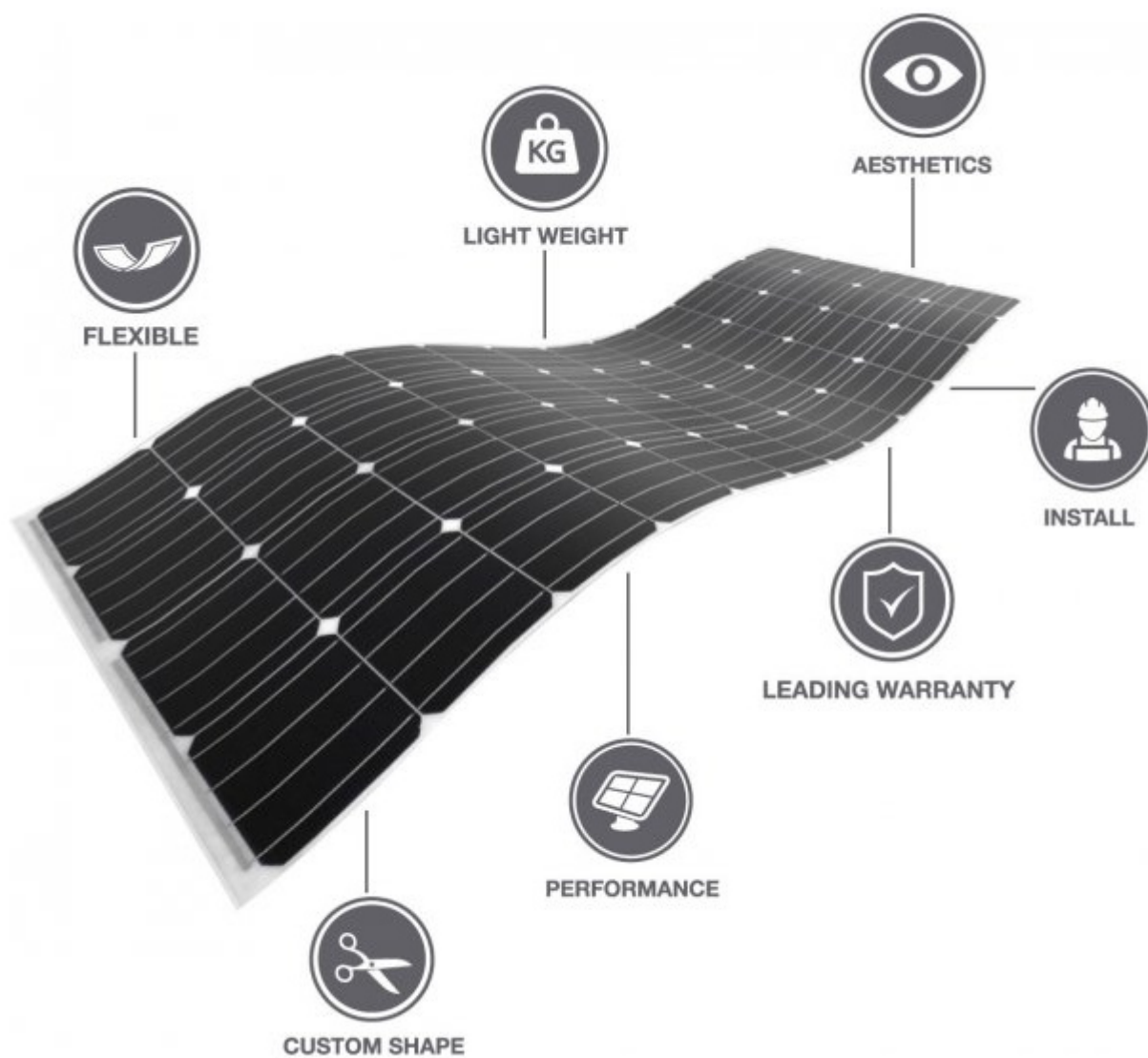
**Proud v bodě max. výkonu ( $I_{mp}$ ):** 8,14 A

**Výstupní kabel/y:** kompatibilní s MC4 (2 × 45 cm)

**Rozměry:** 1023 × 889 × 2 mm

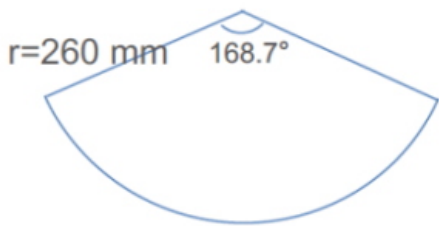
**Hmotnost:** 2,6 kg

**Barva:** černá-bílá







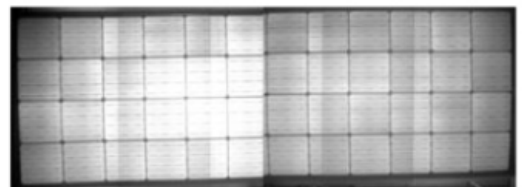


**Diameter: 900 mm**

**No micro-crack**

**No power degradation**

**Before**



6 h

**After**

