

## UBIQUITI UNIFI SWITCH PRO MAX 48



Cena celkem:	<b>18 249 Kč</b> <b>(bez DPH: 15 082 Kč)</b>
Běžná cena:	<b>20 074 Kč</b>
Ušetříte:	<b>1 825 Kč</b>
Kód zboží:	NAPUBT1100
Part No.:	USW-Pro-Max-48
Záruka:	26 měs.
Stav:	Nové zboží

## Popis

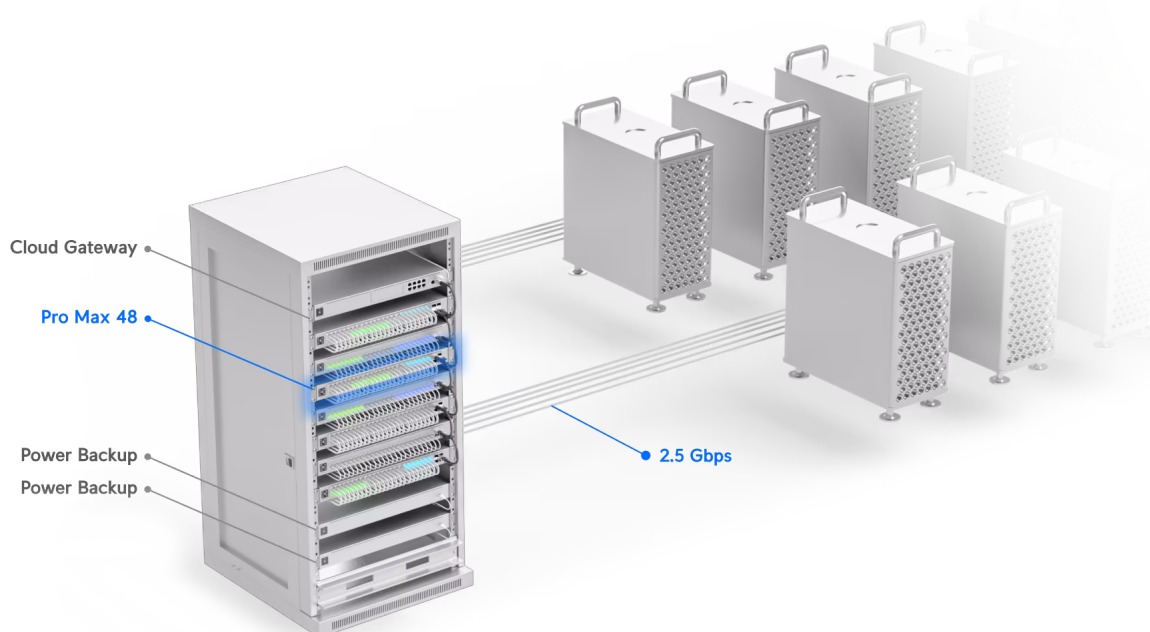
### Ubiquiti UniFi Switch Pro Max 48

UniFi Switch (USW-Pro-Max-48) je ideální pro malé a střední firmy, které požadují spolehlivý **L3 switch s managementem** v profesionálním provedení určený pro montáž do racku **1U**.

Vybudujte vaši síť s řadou Ubiquiti networks UniFi Switch. **UniFi Switch Pro Max 48** je vysoce výkonný, **multigigabitový switch** známého výrobce Ubiquiti ze série UniFi, který navíc disponuje **1,3" dotykovým LCM displejem** pro usnadnění ovládání. K dispozici je navíc také RPS DC vstup, který poskytuje **redundantní napájení**, pro případ výpadku primárního.

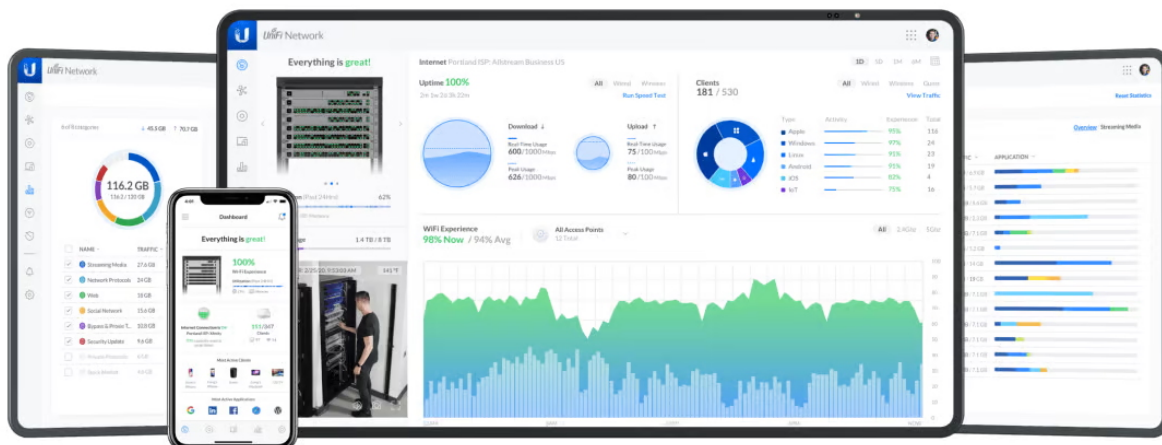
Váš prohlížeč nepodporuje video HTML5.

- Porty s podsvícením Etherlighting, které indikují umístění portu, rychlost/linku a nativní VLAN/síť
- 16x 2,5GbE port
- 32x GbE port
- 4x 10G slot SFP+
- Podpora záložního napájení
- Správa pomocí UniFi 8.0.24 a novější



Jednou z největších předností tohoto switche jsou **porty s podsvícením Etherlighting**, které indikují umístění portu, rychlost/linku a nativní VLAN/síť (pro dosažení optimálního jasů, použijte kabely UniFi Etherlighting).

Konfiguraci a správu UniFi zařízení umožňuje aplikace UniFi Network, která je předinstalovaná na **UniFi OS konzolích** (UniFi Dream Machine, Dream Router, Dream Wall, Express, Cloud Gateway Ultra atd.). Alternativou je volně dostupný software UniFi Network Server, určený pro instalaci na vlastní počítač nebo server (Windows, MacOS, Linux). Software UniFi Network Server je neustále vylepšován, a proto doporučujeme vždy používat aktuální verzi, kterou stahujete na stránkách Ubiquiti v sekci **Download**. Více informací o tomto produktu se dozvíte také na **školení Ubiquiti**.



## Funkce 2. vrstvy:

- IGMP snooping
- STP/RSTP s prioritami a zákazem na úrovni portu
- Izolace portů
- Storm control
- Voice VLAN
- Zrcadlení portů
- Agregace portů LACP
- Omezení rychlosti multicast/broadcast
- Blokování MAC adres

- Flow control
- Řízení podle standardu 802.1X
- Jumbo rámce
- Loop protection (proprietární)
- DHCP snooping/guarding
- Omezení výstupní rychlosti (egress rate limit)
- LLDP-MED
- Omezení portu podle MAC
- Izolace zařízení pomocí seznamů ACL

### Funkce 3. vrstvy:

- DHCP pro lokálně spravované sítě
- DHCP relay
- Směrování mezi sítěmi VLAN v jednom přepínači
- Statické směrování mezi lokálními sítěmi
- Izolace sítě pomocí seznamů ACL

---

### ZÁKLADNÍ SPECIFIKACE

**Porty:** 32× 1Gbps RJ-45, 16× 2,5Gbps RJ-45, 4× 10Gbps SFP+

**Kapacita switche:** 224 Gbps

**Podpora PoE:** ne

**Rozměry:** 442 × 325 × 44 mm

**Hmotnost:** 4,8 kg (4,9 kg s rack úchyty)

---

### Manuál (montážní návod):



[dl.ui.com/qig/usw-pro-max-48](http://dl.ui.com/qig/usw-pro-max-48)

---

