

BLUETOUCH E-BIKE LIL'BUDDY ORANŽOVÉ 300WH



Cena celkem:	60 325 Kč (bez DPH: 49 855 Kč)
Běžná cena:	66 357 Kč
Ušetříte:	6 032 Kč
Kód zboží:	OTRBTH1058
Part No.:	U647
Záruka:	24 měs.
Stav:	Nové zboží

Popis

BLUETOUCH E-BIKE LIL'BUDDY oranžové 300 Wh

Elektrické kolo s výkonem **250 W**, který bohatě stačí na jízdu rychlostí **až 25 km/h**. Kvalitní **20"** kola zaručí vysoký jízdní komfort i na drobných výmolech. Potěší také **LED displej** zobrazující aktuální rychlost, stav baterie a dojezd. Baterie s kapacitou **300 Wh** postačí na pohodlný dojezd až 120 km.

Lil'BUDDY®



Nostalgická 70. léta jsou tu! A bylo to divoké! LIL'BUDDY je poctou bláznivým kolům a minibikům sedmdesátých let, které byly nesmírně oblíbené díky své extrémní úrovni zábavy. Mrkněte na tento model, může se stát vaším nejlepším přítelem, parťákem a bráchou - vše v jednom! Nesoudí vás. Nic neřeší. Ať už ho vezmete do terénu, do města nebo na rande. BOSCH baterie a motor, precizní německé zpracování a ruční výroba každého jednoho kousku vás nadchne!



ZÁKLADNÍ SPECIFIKACE

Výkon: 250 W

Max. rychlost: až 25 km/h

Dojezd: až 120 km

Výbava: 7 převodů, ocelový rám, LED displej
Kapacita baterie: 300 Wh
Nosnost: 125 kg
Hmotnost: 25 kg **Rozměry:** 165 × 112 × 74 cm
Barva: oranžová-černá

Podrobný popis výbavy:

Baterie Bosch PowerPack, 300 Wh
Motor Bosch Active Line, 250 W, 40 Nm
Řazení Shimano Altus, 7 rychlostí
Brzdy hydraulické, kotoučové
Kola Ruff Cycles Tyron 20" × 4,0"
LED Displej BOSCH
LIL'BUDDY textilní sedlo
Řídítka Ruff Cycles BMX, výška 106 cm
LIL'BUDDY vidlice

ACTIVE LINE



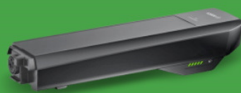
Vypusťte Lil'Beast!
Nejvýkonnější motor od firmy Bosch je lehký, kompaktní a mimořádně účinný. Radost z až 340% dokonale poskytnuté podpory a dynamické odezvy posune váš zážitek s RUFF bike na zcela novou úroveň.

PERFORMANCE LINE CX



S Lil'Buddy s Active Line nelze udělat chybu!
Je to ten správný motor pro každého, kdo klade velký důraz na elegantní vzhled a pocit z hladké jízdy. Bez rušivých vnějších zvuků získáte jemnou podporu až do rychlosti 25 km/h. A každý, kdo chce jet rychleji, bude těžit z minimálního odporu pedálů.

POWERPACK BATTERIES



Baterie PowerPack je uschovaná pod sedadlem Lil'Buddy a snadno ji na kole nabijete. Baterii lze také **jednoduše vyjmout** a dobít třeba u vás doma nebo v kanceláři. Bosch poskytuje spolehlivé a dlouhodobé ukládání energie **bez paměťového efektu** a s minimálním samovybitím. K dispozici v 300Wh nebo 500Wh variantě.

PURION DISPLAY



S Lil'Buddy rádi děláme věci jednoduše, proto je Purion **Dokonalým displejem pro tenhle bike**. Všechny důležité informace získáte pohodlně pouhým stisknutím tlačítka během jízdy, přičemž obě ruce zůstanou na řídítkách. Pět různých jízdních režimů vám v každé situaci poskytuje individuálně správnou podporu.