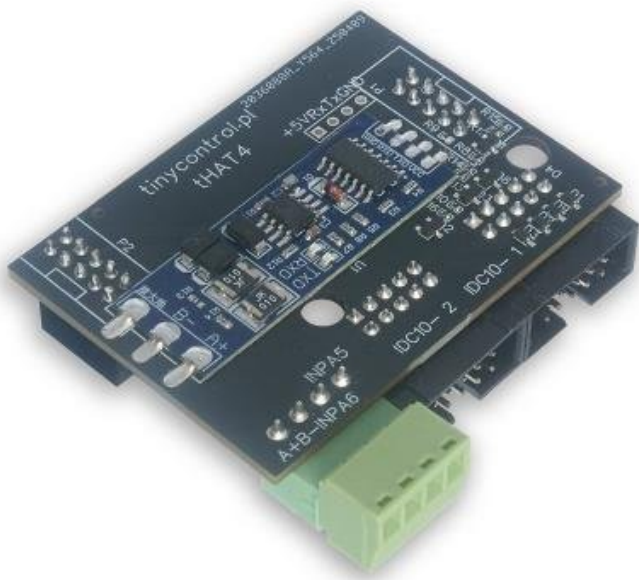


TINYCONTROL THAT4



Cena celkem:	241 Kč
	(bez DPH: 199 Kč)
Běžná cena:	265 Kč
Ušetříte:	24 Kč
Kód zboží:	NJSTNC0006
Part No.:	tHAT4
Záruka:	26 měs.
Stav:	Nové zboží

Popis

Tinycontrol tHAT4

Specializovaná rozšiřující deska tHAT4 pro zařízení LAN ovladač s rozšířenými možnostmi řízení a komunikace.

tHAT4 je navržena pro rozšíření funkcí LAN kontrolérů a nabízí dodatečné výstupy s otevřeným kolektorem, připojení pro reléové desky a další komunikační rozhraní. Deska je **plně kompatibilní s modely LK3.9 a LK3.7+** (hardwarové verze 3.7 a 3.8), zatímco u starších modelů LK3.5 a LK3.6 není podporován převodník Modbus (RS-485).

Díky svému designu umožňuje tHAT4 snadnou integraci do stávajících systémů a rozšíření jejich funkčnosti o možnost ovládání externích zařízení prostřednictvím relé, komunikaci přes průmyslovou sběrnici Modbus RTU a připojení analogových senzorů.

- 4 výstupy s otevřeným kolektorem (OC) ovládané z PWM výstupů LAN ovladače, určené pro spínání relé
- 2 IDC10 konektory připravené pro použití s reléovými deskami 4x 10 A
- Zelený šroubovací konektor s vývody pro RS-485 Modbus RTU sběrnici (A+, B-)
- Analogové vstupy INPA5 a INPA6 pro připojení senzorů
- Vývody sériového portu (+5 V, Rx, Tx, GND) pro volitelné připojení
- Plná kompatibilita s kontroléry LK3.9 a LK3.7+ (HW 3.7 a HW 3.8)
- Částečná kompatibilita s modely LK3.5 a LK3.6 (bez podpory Modbus převodníku)

IDC10 konektory pro reléové desky

tHAT4 je vybaven dvěma IDC10 konektory speciálně navrženými pro připojení reléových desek. První konektor poskytuje linky OUT1-OUT4, zatímco druhý nabízí linky PWM0-PWM3 a napájení 3,3 V.

Průmyslová komunikace Modbus RTU

Integrovaná podpora pro průmyslovou sběrnici RS-485 s protokolem Modbus RTU umožňuje připojení k široké škále průmyslových zařízení a senzorů. Připojení je realizováno přes šroubovací svorkovnici s vývody A+ a B-.

Analogové vstupy a sériový port

Deska nabízí analogové vstupy INPA5 a INPA6 pro připojení analogových senzorů. Pro pokročilé uživatele jsou k dispozici také vývody sériového portu (+5 V, Rx, Tx, GND) připravené pro volitelné připojení pinů nebo vodičů.

ZÁKLADNÍ SPECIFIKACE

Typ zařízení: rozšiřující deska

Označení modelu: tHAT4

Kompatibilita: plná s LK3.9 a LK3.7+ (HW 3.7 a HW 3.8), částečná s LK3.5 a LK3.6

Výstupy: 4× výstup s otevřeným kolektorem (OC)

Konektory: 2× IDC10 pro reléové desky, šroubovací svorkovnice

Komunikační rozhraní: RS-485 (Modbus RTU)

Analogové vstupy: INPA5, INPA6

Sériový port: +5 V, Rx, Tx, GND (pro volitelné připojení)